

# BOLETÍN SEMANAL PARA EL SECTOR AGRÍCOLA

N°10

Marzo 06 de 2017

## 1. RESUMEN EN LA SEMANA ANTERIOR

### Precipitaciones



A lo largo de la semana anterior se registraron lluvias con volúmenes significativos y en algunos casos con descargas eléctricas en sectores de las regiones Pacífica, Andina y Amazonia. Mientras que en las regiones Caribe y Orinoquia persistió tiempo seco y las lluvias que se presentaron a lo largo de la semana no superaron los 10.0 mm.

los departamentos de Chocó, Valle del Cauca, Cauca, Nariño, Tolima, Huila, Norte de Santander, Caldas y Amazonas.

El día con mayor aporte de lluvias en el país, fue el miércoles 01 de marzo con un registro de 5302 mm, y el día menos lluvioso fue el viernes 03 de marzo con 826,5 mm , según la red de estaciones del IDEAM

Las lluvias de mayor intensidad se presentaron en sectores de

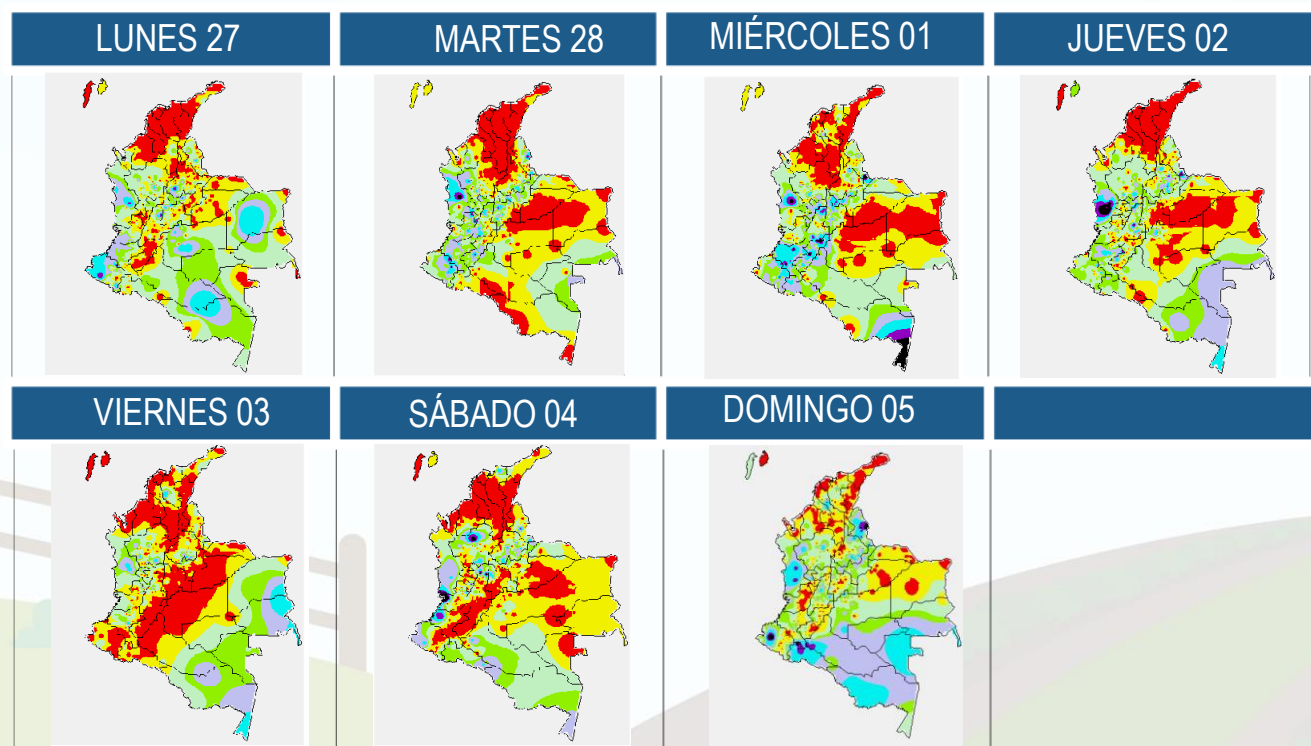


Figura 1. Precipitación diaria acumulada desde el lunes 27 de febrero al domingo 05 de marzo de 2017. Fuente: Grupo de datos - IDEAM



## Temperaturas

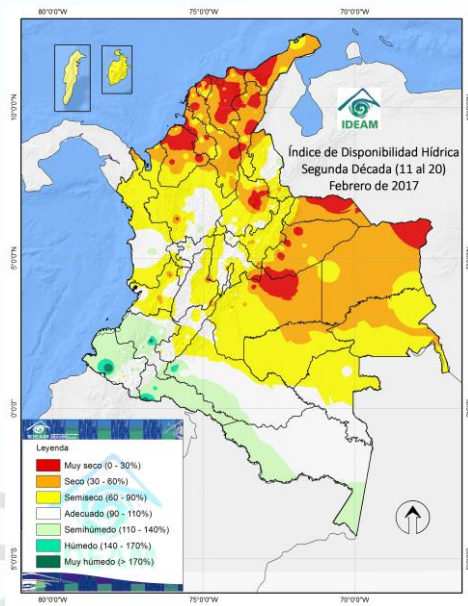
Para esta semana se registraron temperaturas entre 38°C y 39°C en los departamentos de Cesar, Bolívar, la Guajira y Córdoba. De igual forma en varias estaciones meteorológicas se siguen registrando anomalías de temperatura por encima de lo normal.

Durante la semana anterior se reportaron temperaturas bajas en las madrugadas en Cundinamarca en los municipios de Madrid, Mosquera, Sopó, Facatativá, Zipaquirá y Bogotá con valores entre 1.5°C y 4.0°C.

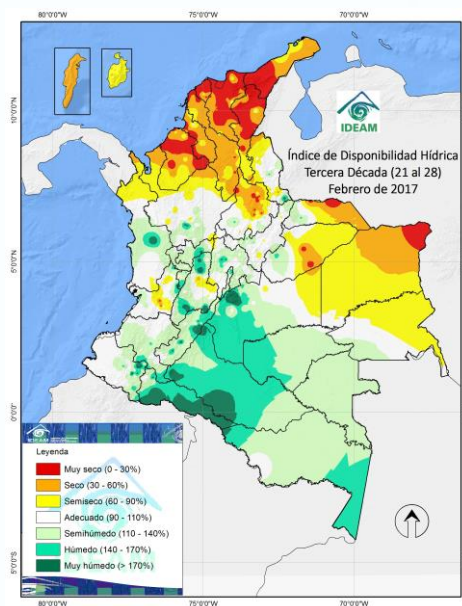
## 1.1 Disponibilidad Hídrica

Comparando la segunda y tercera década de febrero, se observa un aumento del IDH especialmente al centro-occidente y sur del país, mientras que gran parte de la región Caribe y de la Orinoquia presentaron valores entre semisecos y muy secos. Se estima que el IDH para la primera década del mes de marzo siga incrementado los porcentajes en el contenido de humedad especialmente al centro y sur del territorio nacional (Figura No. 2).

De acuerdo al pronóstico de las precipitaciones para esta semana se prevé que el índice de disponibilidad hídrica ascienda en algunas zonas de las regiones Andina, Pacífica y Amazonia. En sectores muy puntuales en la región Caribe pueden presentar valores semisecos, mientras que el sur y occidente de la Orinoquia podrían presentar valores adecuados. San Andrés y Providencia mantendrán rangos semisecos.



Segunda década de febrero



Tercera década de febrero

Figura 2. Disponibilidad hídrica de la segunda y tercera década de febrero de 2017.

**Clic aquí** para mayor información sobre los Mapas decadales de disponibilidad hídrica





2.

## PRONÓSTICO SEMANAL DEL DE 6 AL 12 DE MARZO 6 DE 2017

### QUE SE ESPERA?

La circulación de los vientos en altura incidirán nuevamente en el aporte de humedad y las lluvias especialmente en zonas de las regiones Pacífica, Andina y Amazonia, estas lluvias pueden estar acompañadas de vientos fuertes y descargas eléctricas en algunos casos. La región Caribe mantendrá condiciones secas al inicio y mediados de la semana, sin embargo al final del periodo se estima mayor nubosidad y lluvias en diferentes sectores de la región.

Se advierte para esta semana, continúen vientos fuertes en zonas costeras y en altamar en amplios sectores del mar Caribe Colombiano. Se estima que muestren sus mayores valores al inicio y mediados de la semana.

Se prevé que la región Pacífica mantendrá lluvias de moderadas a fuertes en sectores de Chocó y el litoral de Cauca y Nariño, lluvias de menor intensidad en Valle del Cauca. Se estima que disminuya la intensidad de las lluvias hacia los días sábado y domingo.

Predominarán condiciones secas en la región Caribe con excepción de las estribaciones de la Sierra Nevada de Santa Marta y sectores de Córdoba y Bolívar, donde se estima mayor nubosidad y lluvias de ligeras a moderadas a lo largo de la semana. Es probable que hacia el fin de semana las lluvias sean más generalizadas en la región.

En el archipiélago de San Andrés, Providencia y Santa Catalina presentará nubosidad variada con intervalos de lluvias durante la semana.

La región Andina mantendrá cielo entre parcial y mayormente cubierto con lluvias en zonas de montaña de Nariño, Cauca, Valle del Cauca, Eje Cafetero, Antioquia, santanderes, Cundinamarca, Boyacá y Tolima.

En la Orinoquia se prevén lluvias de variada intensidad especialmente a mediados y final de semana, en sectores de Vichada y hacia el piedemonte llanero.

La región Amazónica mantendrá abundante nubosidad y lluvias de variada intensidad a lo largo de la semana, las de mayor intensidad, se advierten al oriente y en zonas de piedemonte.



Consulte todos los días el pronóstico del tiempo y las alertas hidrometeorológicas vigentes del **IDEAM**, en un formato de calidad. Alrededor de las 7:30 a. m. está a disposición del público en [www.ideam.gov.co](http://www.ideam.gov.co).

Se puede ver también en dispositivos móviles **AQUÍ**





# 3. ÍNDICE PRONÓSTICO PARA EL SECTOR AGRÍCOLA POR REGIONES

Haz [clic sobre la región](#) que desees consultar

## 3.1 Región Andina

- 3.1.1 [Zona 4](#): Antioquia y Eje Cafetero (café, papa, plátano, hortalizas)
- 3.1 [Zona 5](#): Norte de Santander (pastos, plantaciones forestales, arroz, palma de aceite, café)
- 3.1.3 [Zona 6](#): Magdalena Medio (palma africana y pastos)
- 3.1.4 [Zona 8](#): Altiplano Cundiboyacense (flores, papa, maíz y hortalizas) y Santander (caña panelera, cacao, tabaco, café)
- 3.1.5 [Zona 9](#): Huila y Tolima (Algodón, arroz, pastos)
- 3.1.6 [Zona 10](#): Andina centro y sur-Occidental (Valle: Caña de azúcar, café)
- 3.1.7 [Zona 11](#): Nariño y Cauca (caña de azúcar, café, papa, maíz)

## 3.2 Región Caribe

- 3.1.8 [Zona 1](#) – La Guajira – Cesar- Magdalena (banano, pastos, plantaciones forestales, arroz, palma de aceite)
- 3.1.9 [Zona 2](#) – Atlántico-Bolívar-Magdalena (banano, pastos, arroz, maíz tecnificado, yuca)
- 3.1.10 [Zona 3](#) – Córdoba – Urabá Antioqueño (pastos, plantaciones forestales, arroz, palma de aceite, maíz tecnificado, banano)

## 3.3 Región Pacífica

(Palma de aceite, cacao, frutales)

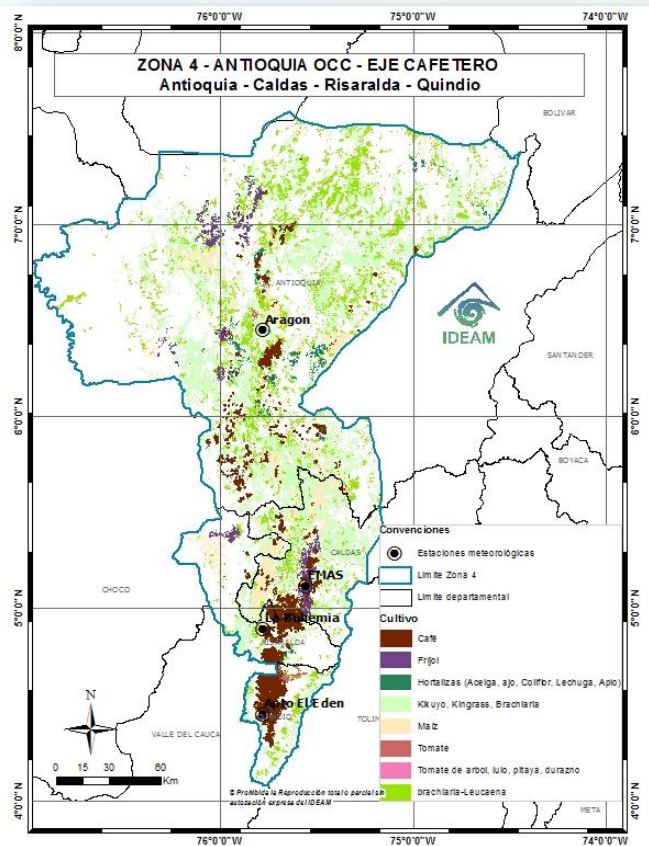
## 3.4 Región Orinoquia – Amazonia

- 3.4.1 [Zona 7](#). Piedemonte y Llanos (soya, arroz seco, palma, maíz tecnificado)
- 3.4.2 [Zona 13](#). Piedemonte Amazónico (Soya, arroz seco, palma, maíz tecnificado)

Con el fin de interpretar los meteogramas se sugiere tener en cuenta lo siguiente: La precipitación mostrada en los meteogramas puede presentar un sesgo con respecto a su volumen, por lo que este producto se utiliza como una estimación aproximada de la ocurrencia e intensidad del evento. En el numeral 4, al final del documento, se informa sobre la interpretación de los meteogramas.

## 3.1 REGIÓN ANDINA

### 3.1.1 Zona 4: Antioquia y Eje Cafetero (café, papa, plátano, hortalizas)



### Precipitaciones

A lo largo de la semana se prevén cielos entre parcial y mayormente cubiertos con lluvias entre ligeras a moderadas en las primeras horas del día y luego en las tardes y/o noches, especialmente en zonas del occidente y sur de Antioquia, Risaralda y Caldas. Lluvias de menor intensidad se prevén en Quindío.

El contenido de humedad en el suelo tendrán rangos entre adecuados a semisecos. Alta probabilidad de actividad eléctrica al momento de lluvias fuertes.

### Meteogramas

Usted podrá consultar los meteogramas para las estaciones de la zona 4 en el siguiente vínculo:

<http://modelos.ideam.gov.co/aplicaciones/meteorologia-agricola/meteogramas/region-andina/>

### Irradiación global media

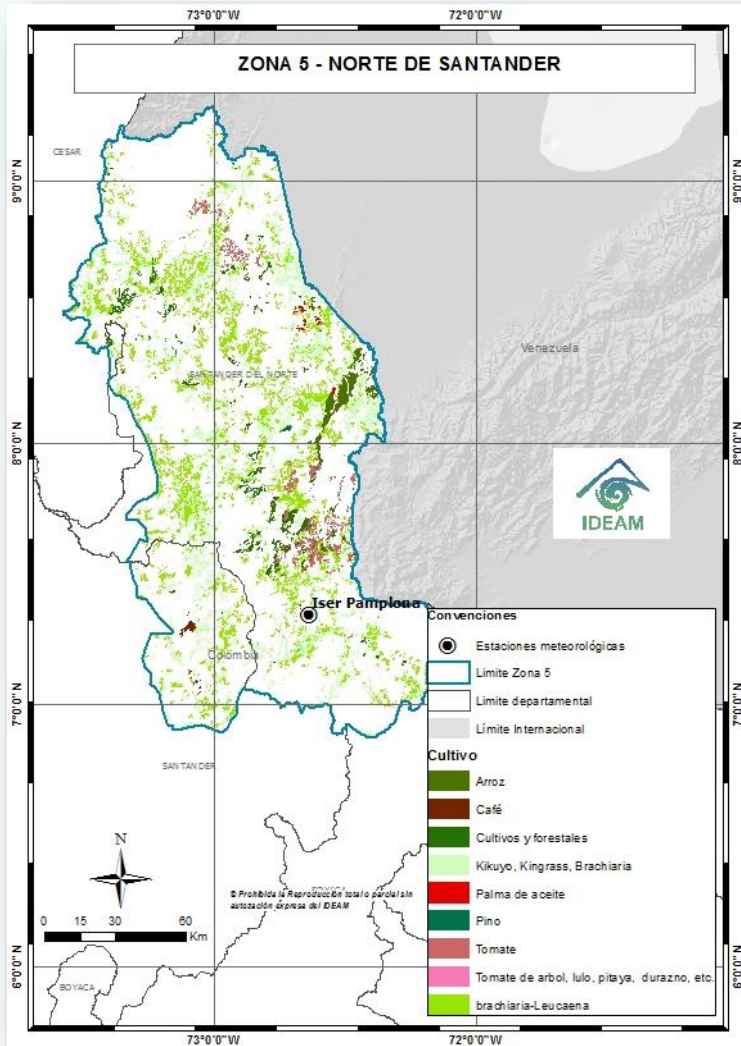


Estacion	Municipio	Departamento	Elevacion (m.s.n.m.)	ENE	FEB	MAR
Aragón	Santa Rosa	Antioquia	530	4069,3	4207,9	3699,6
E.M.A.S.	Manizales	Caldas	2207	3943,7	3849,3	3695,8
Armenia	Armenia	Quindío	1458	3918,2	3837,4	3918,7
Calarcá	Calarcá	Quindío	2248	2998,1	2801,8	2575,1

Irradiación global media en KW/h/m<sup>2</sup> recibida en una superficie horizontal durante el día



### 3.1.2. Zona 5: Norte de Santander (pastos, plantaciones forestales, arroz, palma de aceite, café)



#### Precipitaciones

Se prevén lluvias durante la semana en horas de las tardes y las noches hacia el sur y centro de la zona.

El IDH se prevé rangos entre semisecos a adecuados en el oriente, mientras que en el norte rangos semisecos. Al sur los valores pueden llegar a húmedos o semihúmedos.

#### Meteogramas

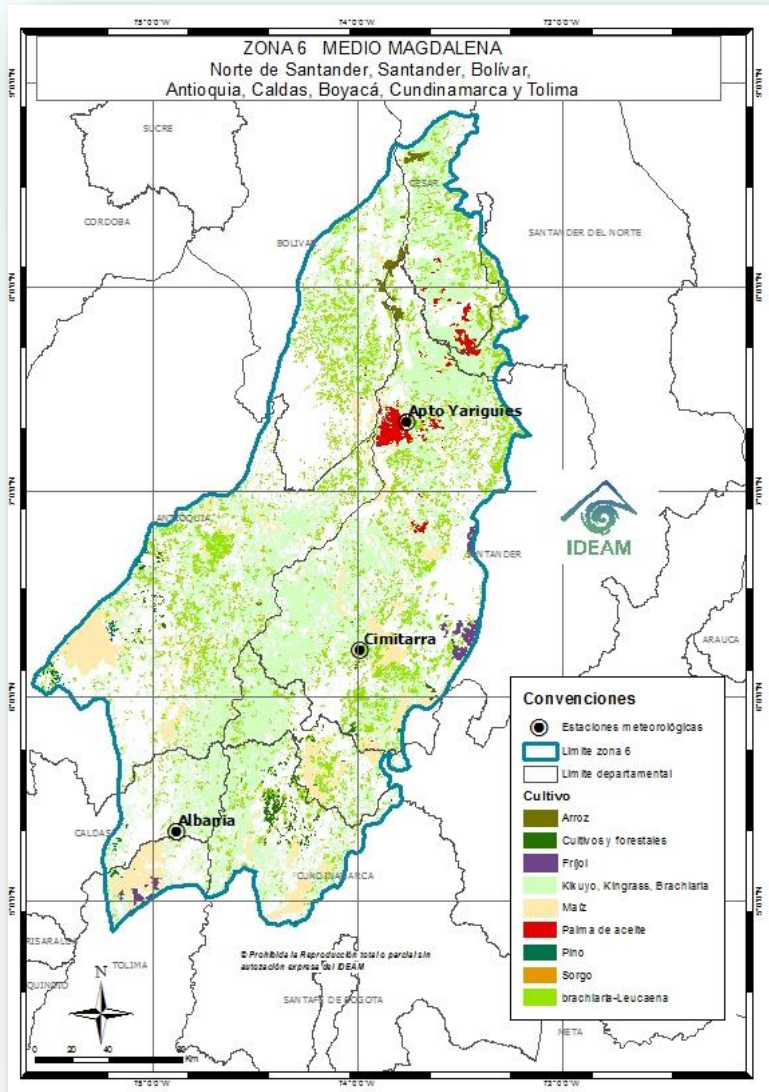
Usted podrá consultar los meteogramas para las estaciones de la zona 5 en el siguiente vínculo:

<http://modelos.ideam.gov.co/aplicaciones/meteorologia-agricola/meteogramas/region-andina/>





### 3.1.3 Zona 6: Magdalena Medio (palma africana y pastos)



## Precipitaciones

Se esperan precipitaciones entre ligeras a moderadas a o largo de la semana especialmente al inicio de la mañana y durante algunas horas de las tardes o noches.

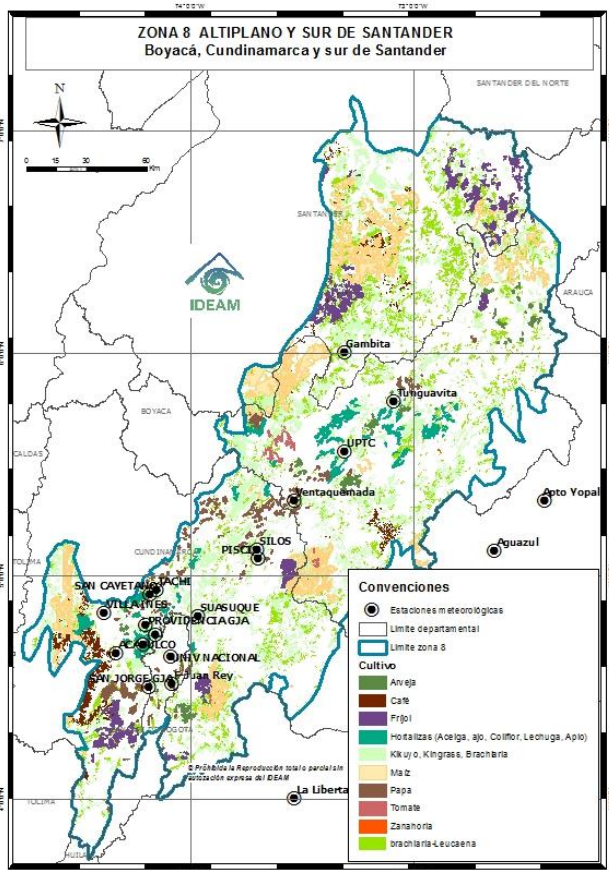
Se prevén porcentajes correspondientes a rangos entre húmedos y semihúmedos

## Meteogramas

Usted podrá consultar los meteogramas para las estaciones de la zona 6 en el siguiente vínculo:

<http://modelos.ideam.gov.co/aplicaciones/meteorologia-agricola/meteogramas/region-andina/>

### 3.1.4 Zona 8: Altiplano Cundiboyacense (flores, papa, maíz y hortalizas) y Santander (caña panelera, cacao, tabaco, café)



## Precipitaciones

Durante la semana se esperan lluvias de variada intensidad en las tardes y noches con un leve aumento a mitad del periodo.

En el altiplano se prevén lluvias moderadas el occidente de Boyacá y Cundinamarca, especialmente en las tardes o primeras horas de las noches.

En la sabana de Bogotá las lluvias más intensas se prevén a inicios y mitad de semana en horas de las tardes. A final del periodo predominará nubosidad variada con tiempo seco e intervalos soleados.

El contenido de humedad en el suelo presentará porcentajes semihumedos a adecuados.

## Meteogramas

Usted podrá consultar los meteogramas para las estaciones de la zona 8 en el siguiente vínculo:

<http://modelos.ideam.gov.co/aplicaciones/meteorologia-agricola/meteogramas/region-andina/>

## Irradiación global media

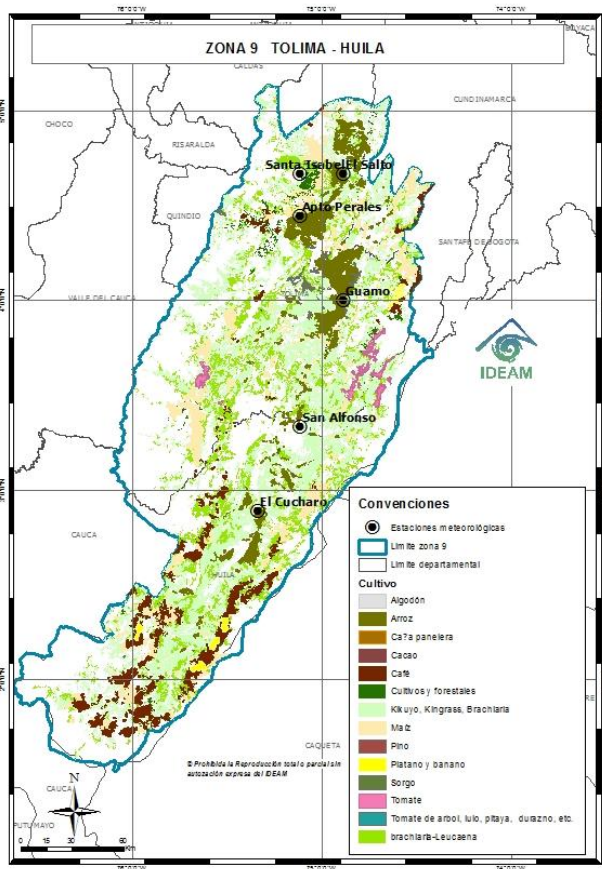


Estacion	Municipio	Departamento	Elevacion (m.s.n.m.)	ENE	FEB	MAR
Tunguavita	Paipa	Boyacá	2470	5527,5	5481,9	4755,9
UPTC	Tunja	Boyacá	2690	5688,1	5184,2	4695,9
Tibaitata	Mosquera	Cundinamarca	2543	4522,8	4296,4	4129,0
El Triangulo	Lenguazaque	Cundinamarca	2879	5151,5	4087,4	3650,1
Apto. Palonegro	Lebrija	Santander	1189	4012,9	3930,1	4029,2
El Cucharo	Pinchote	Santander	975	4862,1	4889,1	4969,9

Irradiación global media en KW/h/m<sup>2</sup> recibida en una superficie horizontal durante el día



### 3.1.5 Zona 9: Huila y Tolima (Algodón, arroz, pastos)



## Precipitaciones

Se prevén lluvias moderadas a fuertes hacia el occidente y norte de Tolima y en zonas del sur y occidente de Huila, al inicio y final de semana. Alta probabilidad de actividad eléctrica.

El índice de disponibilidad hídrica presentará rangos adecuados y semihumedos.

## Meteogramas

Usted podrá consultar los meteogramas para las estaciones de la zona 9 en el siguiente vínculo:

<http://modelos.ideam.gov.co/aplicaciones/meteorologia-agricola/meteogramas/region-andina/>

## Irradiación global media

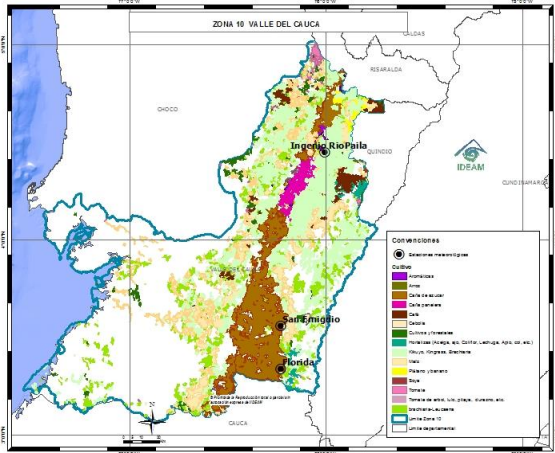


Estacion	Municipio	Departamento	Elevacion (m.s.n.m.)	ENE	FEB	MAR
Apto. Benito Salas	Neiva	Huila	439	4836,0	4700,4	4590,5
Guamo	Guamo	Tolima	360	5016,8	4783,9	4511,0
Apto. Perales	Ibagué	Tolima	928	4615,6	4578,8	4621,2
Nataima	Espinal	Tolima	416	4495,1	5294,2	4774,9

Irradiación global media en KW/h/m<sup>2</sup> recibida en una superficie horizontal durante el día



### 3.1.6 Zona 10: Andina centro y sur-occidental (Valle: Caña de azúcar, café)



## Precipitaciones

En el transcurso de la semana se prevén precipitaciones de variada intensidad, aunque más fuertes se advierten en zona de montaña.

El índice de disponibilidad hídrica mantendrá porcentajes entre adecuados y semihúmedos.

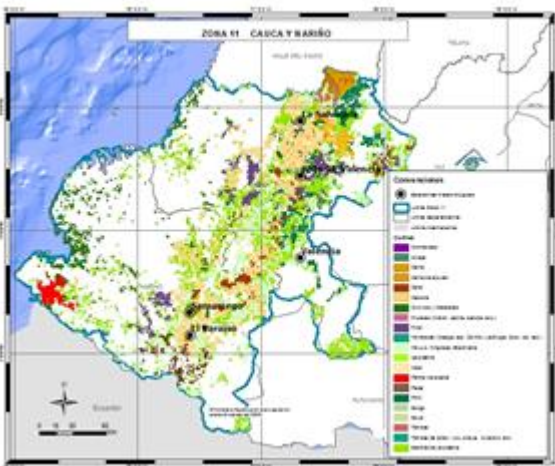
## Irradiación global media

Estacion	Municipio	Departamento	Elevacion (m.s.n.m.)	ENE	FEB	MAR
Cenicahña	Florida	Valle del Cauca	1020	4653,5	4658,2	4667,9
Ing. Manueilita	Palmira	Valle del Cauca	1020	4634,3	4652,7	4625,4

## Meteogramas

Usted podrá consultar los meteogramas para las estaciones de la zona 10 en el siguiente vínculo: <http://modelos.ideam.gov.co/aplicaciones/meteorologia-agricola/meteogramas/region-andina/>

### 3.1.7 Zona 11: Nariño y Cauca (caña de azúcar, café, papa, maíz)



## Precipitaciones

Persistirán días con lluvias entre moderadas a fuertes tanto en Nariño como en Cauca con probables descargas eléctricas.

El contenido de humedad en el suelo mantendrá valores semihúmedos y muy húmedos.

## Irradiación global media

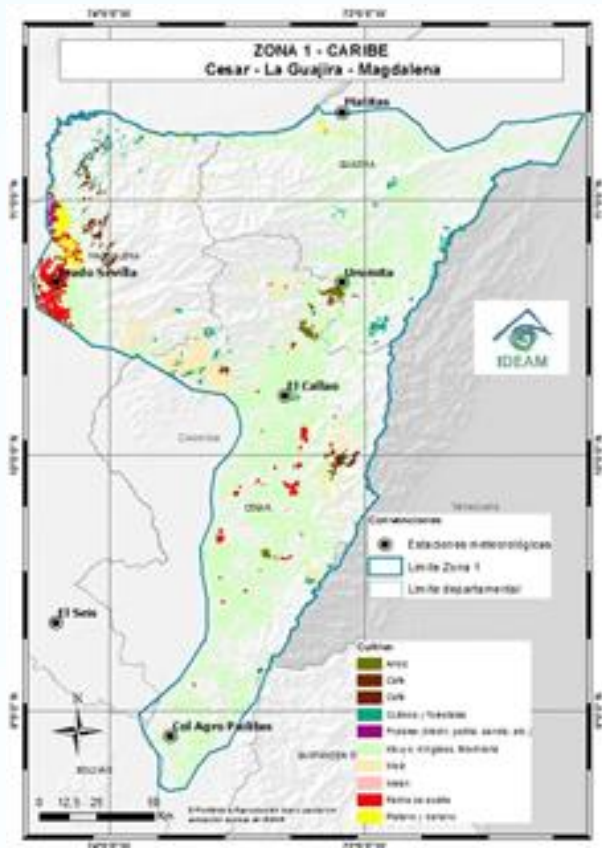
Estacion	Municipio	Departamento	Elevacion (m.s.n.m.)	ENE	FEB	MAR
Miranda	Miranda	Cauca	1050	4939,2	4979,9	4991,7
Ortigel	Miranda	Cauca	1020	4965,0	4991,9	5030,6
Apto. San Luis	Aldana	Nariño	2961	4236,0	3950,9	3902,6
El Paraiso	Tuquerres	Nariño	3030	4521,1	4466,6	4447,8

## Meteogramas

Usted podrá consultar los meteogramas para las estaciones de la zona 11 en el siguiente vínculo: <http://modelos.ideam.gov.co/aplicaciones/meteorologia-agricola/meteogramas/region-andina/>

## 3.2 REGIÓN CARIBE

### 3.2.1 Zona 1: La Guajira – Cesar - Magdalena (banano, pastos, plantaciones forestales, arroz, palma de aceite)



#### Irradiación global media

#### Precipitaciones

En las mañanas se estima tiempo seco. En las estribaciones de la Sierra Nevada de Santa Marta se prevé aumento de la nubosidad y no se descartan lluvias al inicio y mediados del periodo.

El IDH persistirán entre rangos secos y adecuados.

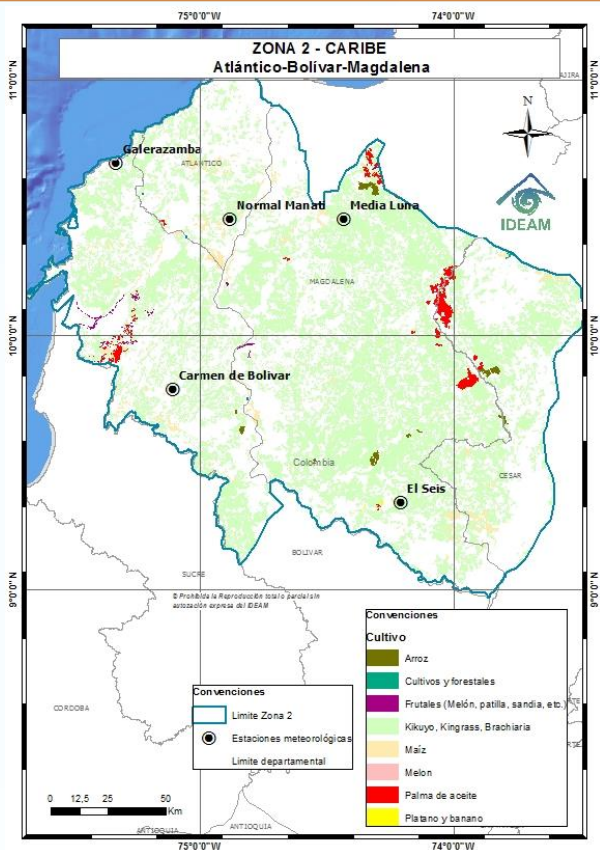
#### Meteogramas

Usted podrá consultar los meteogramas para las estaciones de la zona 1 en el siguiente vínculo:  
<http://modelos.ideam.gov.co/aplicaciones/meteorologia-agricola/meteogramas/region-caribe/>

Estacion	Municipio	Departamento	Elevacion (m.s.n.m.)	ENE	FEB	MAR
Pueblo Bello	Pueblo Bello	<b>Cesar</b>	1124	5843,7	6091,5	5814,1
Fedearroz (esta)	Valledupar	<b>Cesar</b>	184	5420,1	5685,3	5317,3
La Mina	Hatonuevo	<b>La Guajira</b>	80	5091,6	4726,6	5105,4
Nazareth	Uribia	<b>La Guajira</b>	85	4868,0	4763,8	5365,8



### 3.2.2 Zona 2: Atlántico-Bolívar-Magdalena (banano, pastos, arroz, maíz tecnificado, yuca)



## Precipitaciones

En la zona se esperan días con mayor nubosidad y posibilidad de lluvias ligeras al finalizar la semana.

Persistirá el contenido de humedad con rangos entre secos y muy secos.

## Meteogramas

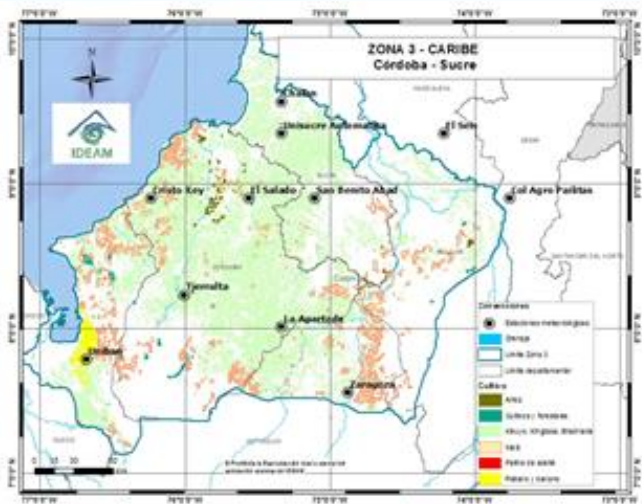
Usted podrá consultar los meteogramas para las estaciones de la zona 2 en el siguiente vínculo:  
<http://modelos.ideam.gov.co/aplicaciones/meteorologia-agricola/meteogramas/region-caribe/>

## Irradiación global media

Estacion	Municipio	Departamento	Elevacion (m.s.n.m.)	ENE	FEB	MAR
Apto. Ernesto Cortissoz	Soledad	<b>Atlántico</b>	31	5900,2	6099,4	6251,1
Carmen de Bolívar	Carmen de Bolívar	<b>Bolívar</b>	190	5550,7	5644,3	5502,7
La Gran Vía	Aracataca	<b>Magdalena</b>	30	5236,9	5337,3	5211,5
Prado Sevilla	Zona Bananera	<b>Magdalena</b>	18	5373,1	5537,5	5698,7



### 3.2.4. Zona 3: Córdoba – Urabá Antioqueño (pastos, plantaciones forestales, arroz, palma de aceite, maíz tecnificado, banano)



## Precipitaciones

A lo largo de la semana se prevén lluvias especialmente en Córdoba y centro y sur de Bolívar durante horas de la tarde y de la noche. Lluvias de menor intensidad en Sucre.

El índice de disponibilidad hídrica continuará con valores entre secos y muy secos.

## Irradiación global media

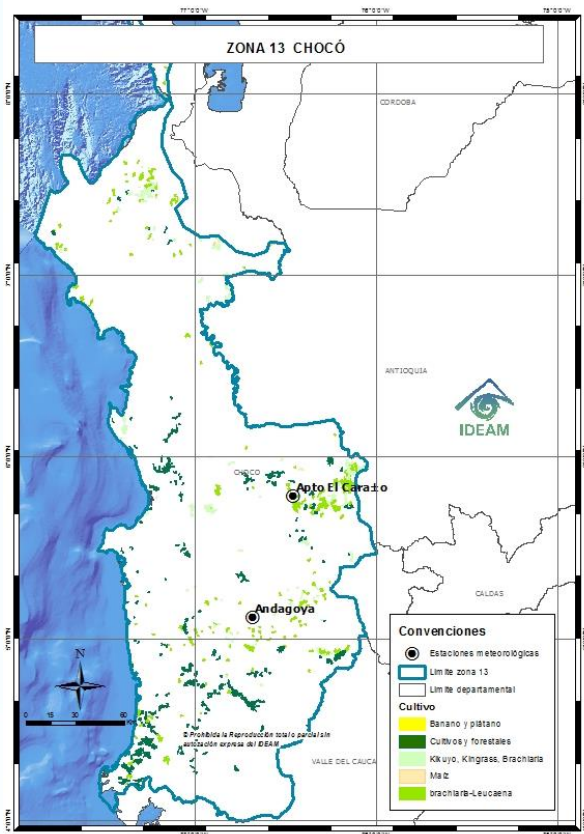
## Meteogramas

Usted podrá consultar los meteogramas para las estaciones de la zona 3 en el siguiente vínculo: <http://modelos.ideam.gov.co/aplicaciones/meteorologia-agricola/meteogramas/region-caribe/>

Estacion	Municipio	Departamento	Elevacion (m.s.n.m.)	ENE	FEB	MAR
Monteria	Monteria	<b>Córdoba</b>	17	4345,6	4389,8	4371,3
Unisucre	Sincelejo	<b>Sucre</b>	221	4843,9	4986,3	4733,4
San Marcos	San Marcos	<b>Sucre</b>	27	5126,5	5207,2	5121,3

## 3.3 REGIÓN PACÍFICA

(Palma de aceite, cacao, frutales)



Irradiación global media



### Precipitaciones



Las precipitaciones moderadas a fuertes con actividad eléctrica se advierten a inicios y mediados de la semana en las tardes y en las noches.

El índice de disponibilidad hídrica puede incrementar a rangos adecuados.

### Meteogramas



Usted podrá consultar los meteogramas para las estaciones de la región en el siguiente vínculo:

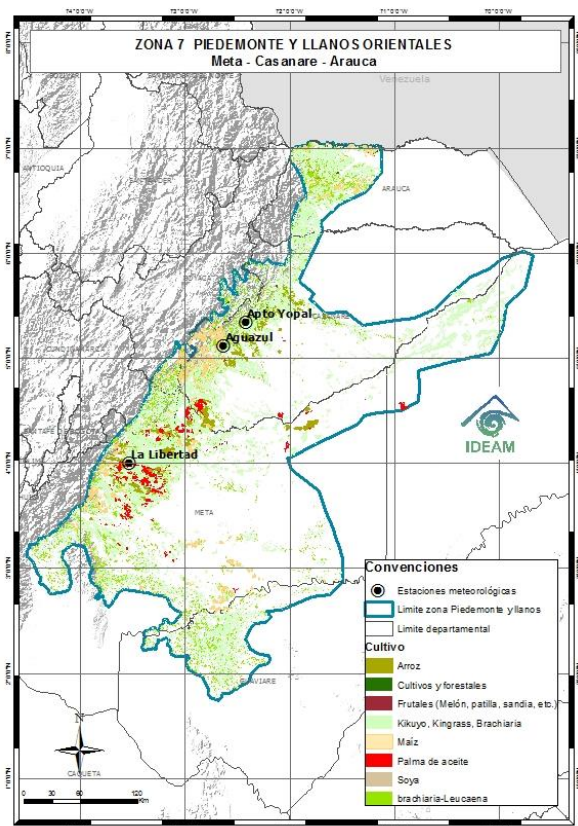
<http://modelos.ideam.gov.co/aplicaciones/meteorologia-agricola/meteogramas/region-pacifica/>

Estacion	Municipio	Departamento	Elevacion (m.s.n.m.)	ENE	FEB	MAR
Aeropuerto El Caraño	Quibdó	Chocó	53	2884,4	3084,5	3140,0



## 3.4 REGIÓN ORINOQUÍA - AMAZONAS

### 3.4.1 Zona 7: Piedemonte y Llanos (soya, arroz secano, palma, maíz tecnificado)



#### Irradiación global media



#### Precipitaciones



Al inicio y final se prevén lluvias ligeras especialmente sobre el piedemonte, en el resto del área predominará el tiempo seco.

El índice de disponibilidad hídrica tendrá rangos semisecos a adecuados.

#### Meteogramas



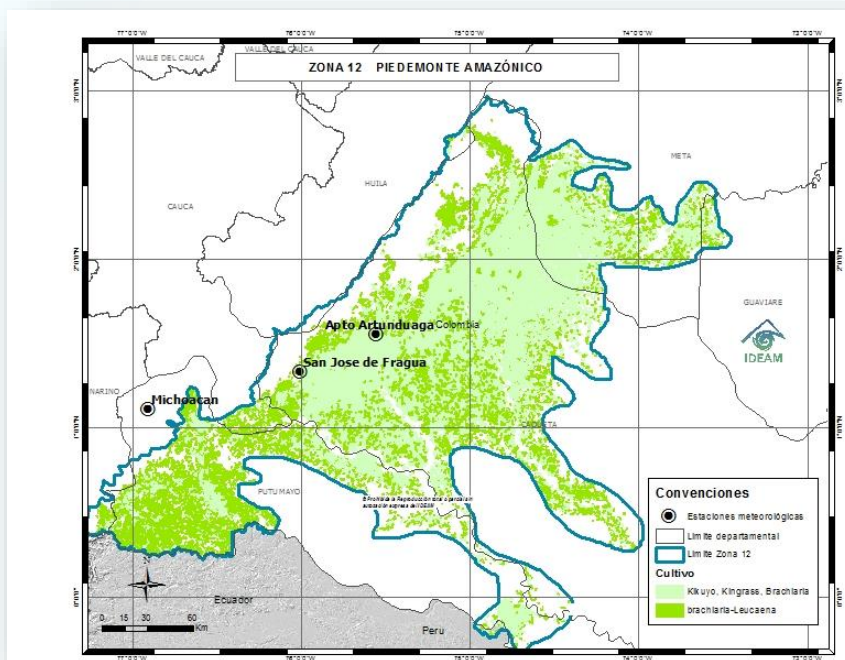
Usted podrá consultar los meteogramas para las estaciones de la zona 7 en el siguiente vínculo:

<http://modelos.ideam.gov.co/aplicaciones/meteorologia-agricola/meteogramas/region-orinoquia/>

Estacion	Municipio	Departamento	Elevacion (m.s.n.m.)	ENE	FEB	MAR
Apto. Santiago Perez	Arauca	Arauca	128	5156,3	4484,1	4617,1
Aguazul	Aguazul	Casanare	1022	5602,5	5198,6	4604,5
La Holanda	Granada	Meta	360	5066,6	4871,2	4305,0
ICA Villavicencio	Villavicencio	Meta	444	5117,6	4649,8	4314,9
La Libertad	Villavicencio	Meta	336	5142,9	4962,2	4332,7

Irradiación global media en KW/h/m<sup>2</sup> recibida en una superficie horizontal durante el día

### 3.4.2 Zona 13: Piedemonte Amazónico (Soya, arroz seco, palma, maíz tecnificado)



#### Precipitaciones



Se prevén lluvias entre ligeras y moderadas en zonas del piedemonte de Putumayo y de menor intensidad en zonas de Caquetá.

El índice de disponibilidad hídrica mantendrá rangos entre húmedos y muy húmedos.

#### Meteogramas



Usted podrá consultar los meteogramas para las estaciones de la zona 13 en el siguiente vínculo:

<http://modelos.ideam.gov.co/aplicaciones/meteorologia-agricola/meteogramas/region-amazonica/>

#### Irradiación global media

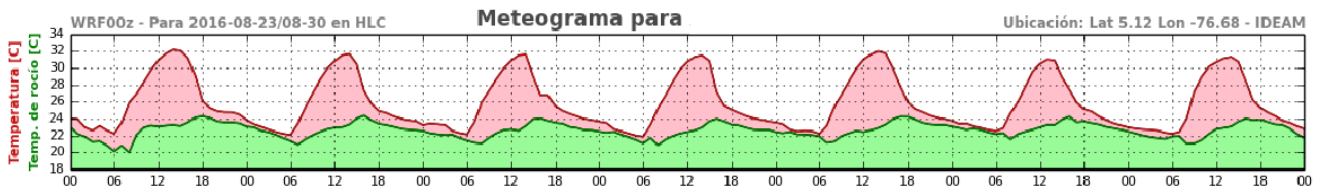


Estacion	Municipio	Departamento	Elevacion (m.s.n.m.)	ENE	FEB	MAR
Aeropuerto G Artunduaga	Florencia	Caquetá	244	4104,5	3753,5	3484,4
Michoacán	Colon	Putumayo	2100	3202,5	3120,9	2903,0

## 4. INTERPRETACIÓN DE LOS METEGRAMAS

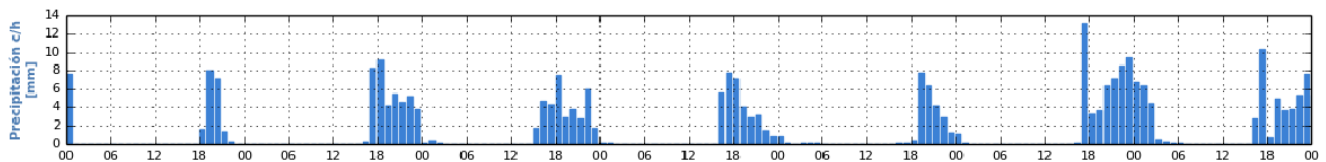
Los resultados en los meteogramas indican el pronóstico de las variables meteorológicas acumulados cada hora para un horizonte de tiempo a 7 días, en donde en el eje X se observa rangos de cada 6 horas así como la fecha proyectada.

### Temperatura máxima y mínima en grados Celsius



En el eje Y se indica la variable en grados Celsius ( $^{\circ}\text{C}$ ) así como la temperatura del punto de rocío. Por lo general la temperatura ambiente y el punto de rocío son cercanos cuando hay mayor humedad en el aire y es menor en las madrugadas y noches.

### Precipitación o lluvia



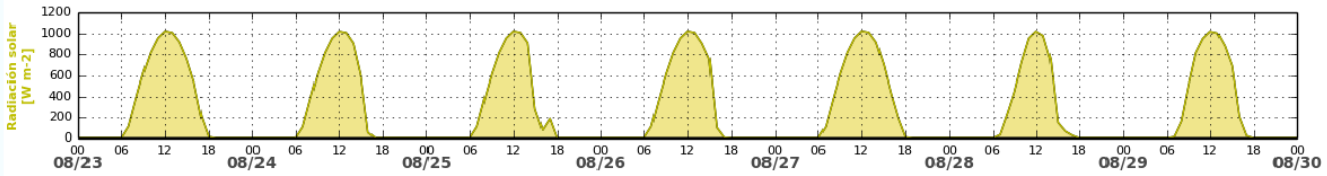
Indicada en milímetros, donde cada barrita corresponde a la lluvia que caerá en 1 hora, indicada en rangos de 6 horas. Donde:

- Tiempo seco (Nubosidad variable) 0.0
- Posibles lloviznas 0.1 - 0.6
- Lloviznas en distintos sectores 0.7 – 1.2
- Lluvias ligeras 1.3 – 2.4
- Lluvias moderadas 2.5 – 5.0
- Lluvias fuertes 5.1 – 9.9
- Lluvias con tormentas eléctricas 10.0 – 14.9
- Tormentas eléctricas > 15.0



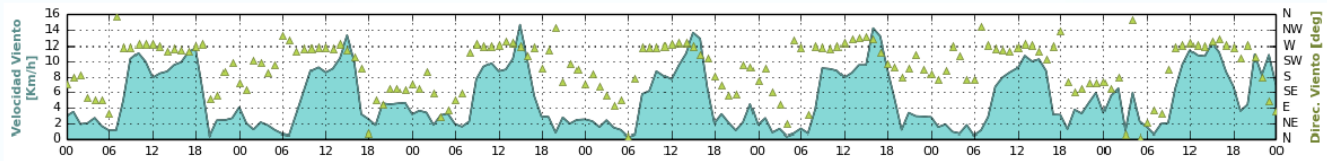


## Radiación Solar ☀



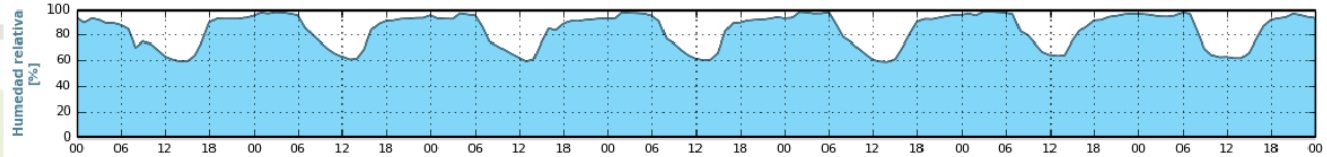
Se indica en Watios/m<sup>2</sup>. Los picos en color amarillo indican el mayor valor de radiación, relacionado con la cantidad que se puede recibir en el día. Nótese que en las noches los valores se hallan en 0 W/ m<sup>2</sup>.

## Dirección y velocidad del viento 🌀



En el eje Y a la izquierda se indica la velocidad del viento en kilómetros por hora. (1 nudo = 0.514 m/s = 1.852 km/h) En el mismo eje Y pero a la derecha se muestran los valores para la dirección del viento que denotan cuatro puntos cardinales E=Este, N=Norte, S=Sur, W=Oeste. Se deben tener en cuenta la posición de los triángulos a lo largo del eje X para saber la predominancia del viento.

## Humedad relativa 🌊

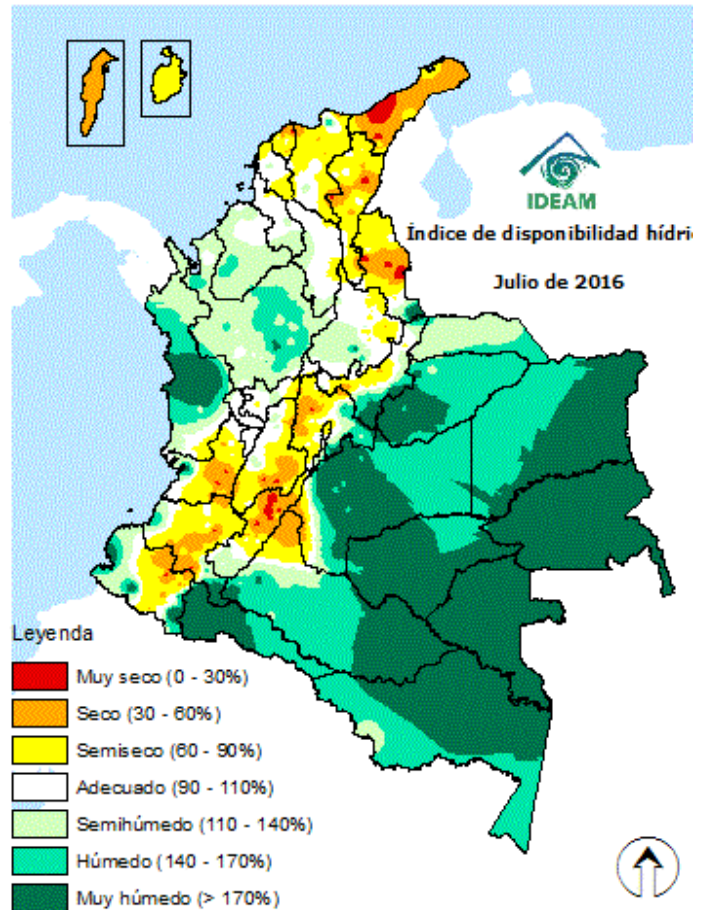


Indicada en % de 1 a 100%



## INTERPRETACIÓN DE MAPAS DE INDICE DE DISPONIBILIDAD HÍDRICA - IDH

Este es un indicador agroclimático que permite identificar zonas y/o periodos con excesos o deficiencias de agua. Utiliza parámetros derivados del Balance Hídrico y se fundamenta en la ETP como elemento clave en el análisis relativo de la precipitación, que de acuerdo con la oferta y demanda de agua clasifica las tierras desde las muy secas hasta las muy húmedas. A partir del balance hídrico, se dispone de los parámetros básicos necesarios para una clasificación climática o para un seguimiento de las condiciones de humedad del suelo en una región determinada. El balance hídrico climático que se usa es el de Thornthwaite, Mather, donde la precipitación y la evapotranspiración potencial (calculada por el Método Penman-Monteith) son importantes. Para un mejor ajuste a las condiciones de Colombia, se diseñó un indicador denominado Índice de Disponibilidad Hídrica (IDH), con lo que facilita la interpretación tanto de la relación de deficiencia como de exceso de agua. Actualmente se calcula el IDH decadalmente (cada días 10 días) con base a los datos diarios de precipitación y con el dato de ETP climatológico. Luego se hallan indicadores de deficiencia de agua y de excesos de agua definidos así:





## 5. IDEAM RECOMIENDA

### OCURRENCIA DE INCENDIOS DE LA COBERTURA VEGETAL

El IDEAM sugiere a la comunidad en general seguir atentos ante la alta posibilidad de ocurrencia de incendios de la cobertura vegetal en varios sectores de las regiones Caribe y algunos municipios en la zona Andina.

- A la comunidad en general, a los turistas y caminantes apagar debidamente las fogatas y no dejar residuos tipo vidrio que sirvan como elementos concentradores de la radiación solar e igualmente reportar a las autoridades en caso de ocurrencia de incendios o señal de incendio en área naturales.
- A los sistemas regionales y locales de bomberos disponer de los elementos necesarios para la lucha anti-incendios
- A ganaderos y agricultores, tomar las medidas necesarias al hacer uso del fuego durante las labores agrícolas.
- A los Consejos Regionales y Municipales de la Gestión del Riesgo de Desastres, las autoridades ambientales regionales y locales, mantener activos los planes de prevención y atención de incendios con el fin de evitar la ocurrencia y propagación de los mismos especialmente en áreas de reserva forestal y del Sistema Nacional de Parques Nacionales Naturales, ubicados en los sectores mencionados.

### DESLIZAMIENTOS DE TIERRA

Teniendo en cuenta las alertas vigentes por amenaza de deslizamientos de tierra en áreas inestables y de alta pendiente en las regiones Andina y occidente de Amazonia, se recomienda a los Consejos Regionales y Municipales de la Gestión del Riesgo de Desastres, CAR'S, las autoridades ambientales regionales y locales, mantener activos los planes de prevención y atención de desastres; por lo anterior es pertinente estar atentos a los comunicados que se emitan por parte de la Oficina del Servicio de Pronósticos y Alertas del IDEAM.





## CONDICIONES NEUTRALES EN EL OCÉANO PACIFICO TROPICAL

De acuerdo al más reciente informe, la Administración Nacional del Océano y de la Atmósfera de los Estados Unidos (NOAA), estableció el quinto mes consecutivo con un valor dentro de los umbrales de un fenómeno La Niña. Sin embargo, las actuales condiciones océano-atmosféricas en el Pacífico tropical han evolucionado claramente hacia la neutralidad; de esta forma, las anomalías de la temperatura superficial del mar, como uno de los indicadores oceánicos más representativos en el Pacífico, así como los diferentes indicadores de la atmósfera han regresado a condiciones normales para la época.

Teniendo en cuenta los análisis realizados por el IDEAM, en relación con el estado y evolución de los diferentes indicadores océano-atmosféricos en el Pacífico tropical, se estima que durante lo que resta del primer semestre del año prevalezcan condiciones neutrales; en esa medida, el clima esperado para las diferentes regiones del país, estará supeditado a la presencia de sistemas meteorológicos (corto plazo, en términos de días) y a otros fenómenos de variabilidad climática de unos pocos meses.

Se recomienda a los Consejos Regionales y Municipales de la Gestión del Riesgo de Desastres, CAR'S, a las autoridades ambientales regionales y locales, mantener activos los planes de contingencia frente a la evolución de las condiciones hidrometeorológicas en el país, dadas en los diferentes boletines e informes que desde el Instituto se emiten.

- Se sugiere estar atento a los boletines emitidos por el IDEAM en el vínculo: <http://www.pronosticosyalertas.gov.co/web/pronosticos-y-alertas/pronosticos-alertas/fenomenos-el-nino-y-la-nina> y <http://www.aclimatecolombia.org/boletin-agroclimatico/>





## BUENAS PRÁCTICAS AGRICOLAS

Se recomienda en las fincas hacer un buen manejo final de los residuos para evitar la contaminación de los ojos de agua, ríos, quebradas, lagos y lagunas.

Considerar la probabilidad de vendavales o vientos fuertes que puedan afectar los cultivos para esto se les recomienda sembrar cercas vivas o cortinas rompevientos especialmente en la región Caribe.

A los agricultores activar planes de contingencia para el monitoreo en la humedad del suelo y de la aparición de plagas y enfermedades de cultivos que son susceptibles a periodos húmedos. Prefiera el control natural y cultural en el manejo.

En el sur de la región Andina, si destina terrenos inundables para cultivos, tenga presente que pueda cosechar y recoger los productos antes de la próxima temporada de inundación.

Realizar canales de drenaje en zonas susceptibles a inundaciones.

Aprovechar la temporada de lluvias en la región Andina para reforestar las áreas ribereñas, zonas deforestadas y zonas de ladera susceptibles a deslizamientos de tierra.

A los ganaderos prestar especial atención a los animales que tengan contacto con aguas negras o retenidas por la temporada lluviosa y evitar que se acerquen a los ríos ante una inminente creciente súbita.

Limpie acequias y colectores, asegúrese del buen estado y limpieza de las tuberías de drenaje.

Utilice labranza mínima cuando el suelo no está compactado o labranza con cincel para evitar voltear el suelo.

En la región Caribe las altas temperaturas diurnas conllevan a mayor evaporación, que sumadas a un bajo contenido de humedad en el suelo pueden afectar los cultivos por lo que se recomienda buscar sistemas alternativos de abastecimiento de agua y de riego en zonas donde se hayan presentado pocas lluvias.

Se sugiere estar atento a los boletines emitidos por el IDEAM

# Boletín

## Fenómenos el Niño y la Niña



# Boletín

Agroclimático  
Nacional

°C: grados Celsius

m: metros

mm: milímetros

msnm: metros sobre nivel del mar

Km/h: kilómetros por hora

HLC: hora local colombiana

GOES: Geostationary Operational Environmental Satellites (Satélite Geoestacionario Operacional Ambiental).

GOES-13 es el designado GOES-Este, localizado en 75° W sobre el ecuador geográfico.

PNN: Parque Nacional Natural

SFF: Santuario de Fauna y Flora



**ALERTA ROJA. PARA TOMAR ACCIÓN** Advierte a los sistemas de prevención y atención de desastres sobre la amenaza que puede ocasionar un fenómeno con efectos adversos sobre la población, el cual requiere la atención inmediata por parte de la población y de los cuerpos de atención y socorro. Se emite una alerta sólo cuando la identificación de un evento extraordinario indique la probabilidad de amenaza inminente y cuando la gravedad del fenómeno implique la movilización de personas y equipos, interrumpiendo el normal desarrollo de sus actividades cotidianas.



**ALERTA NARANJA. PARA PREPARARSE** Indica la presencia de un fenómeno. No implica amenaza inmediata y como tanto es catalogado como un mensaje para informarse y prepararse. El aviso implica vigilancia continua ya que las condiciones son propicias para el desarrollo de un fenómeno, sin que se requiera permanecer alerta.



**ALERTA AMARILLA. PARA INFORMARSE** Es un mensaje oficial por el cual se difunde información. Por lo regular se refiere a eventos observados, reportados o registrados y puede contener algunos elementos de pronóstico a manera de orientación. Por sus características pretéritas y futuras difiere del aviso y de la alerta, y por lo general no está encaminado a alertar sino a informar.

**CONDICIONES NORMALES** Indica que no existe ninguna clase de alerta para la región o zona mencionada.

OMAR FRANCO TORRES, Director General  
CHRISTIAN EUSCÁTEGUI COLLAZOS, Jefe Oficina del Servicio de Pronósticos y Alertas

Elaboró:  
Leidy Johanna RODRIGUEZ CASTRO  
Meteoróloga - Oficina de Pronóstico y Alertas

Diseño y diagramación:  
GRUPO DE COMUNICACIONES

Colaboradores:  
Grupo de Datos (Of. Del Servicio de Pronóstico y Alertas)  
Grupo de Climatología y Agrometeorología (Subdirección de Meteorología)  
Grupo de Modelamiento (Subdirección. De Meteorología)

<http://www.ideam.gov.co>  
Correos electrónicos: [servicio@ideam.gov.co](mailto:servicio@ideam.gov.co), [alertas@ideam.gov.co](mailto:alertas@ideam.gov.co)  
Calle 25 d # 96b - 70, piso 3. Bogotá, D.C.  
Teléfono: 3075625 ext. 1334-1336.

Síganos en

